



Flush Front

Väggsystem av glaspartier och karmar i massivträ

Minimalistisk och modern design där glaset är helt i linje med korridorväggen. Få komponenter och hög prefabrikationsgrad ger snabbt montage och enkel ombyggnad.

Med riktigt val av glas och dörr tillfredsställer väggen dagens krav på ljudreduktion för kontor.

Flush Front

PRODUKTFAKTABLAD

2020-05-26

MATERIAL	Karmar av stavlimmat, fingerskarvat massivt trä. Glaspartier med härdat- eller lamellglas.
MODULMÅTT	200 mm - 1400 mm beroende av modultyp
HÖJD	Upp till 3000 mm
KARMDIMENSION	32 mm x 75 mm eller 32 mm x 122 mm
YTSKIKT	Vit NCS S 0500-N eller fanér; ek, ask. Andra träslag, ytbehandlingar eller NCS-kulörer på förfrågan.
GLASTYP	6 mm - 8 mm, härdat- eller lamellglas, andra glastyper på förfrågan
LJUDREDUKTION FÄLT	Upp till R'w 35dB, beroende på dörr- och glastyp
LJUDKOMMENTARER	Sammansättning av alla ingående väggdelar samt utförande av kringliggande byggdelar avgör sammantagen reduktion.
BRAND	Dörr/Täta fält: Målat/lackerat, D-s2,d0 Dörr/Täta fält: Brandmålat/Brandlackerat B-s1,d0 Glasfält: A1-s1,d0
GOLVANSLUTNING	Indragen träsockel 45 mm
TILLVAL	Kan fås i höjder upp till 3500mm. Brandmålat/Brandlackerat
TILLHÖRANDE PRODUKTER	Air

BYGGVARUBEDOMNINGEN	JA
SUNDAHUS	JA
EPD	JA

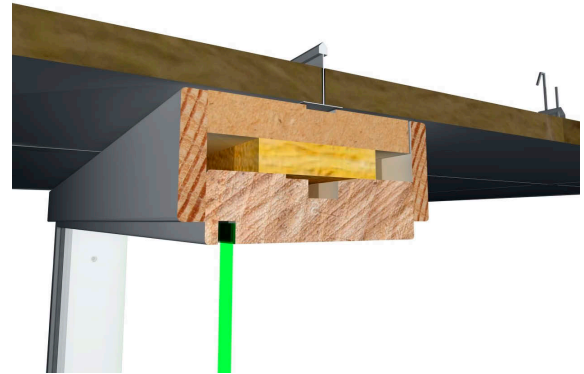
På grund av kontinuerlig produktutveckling kan uppgifter i produktfaktblad ändras.

Flush Front

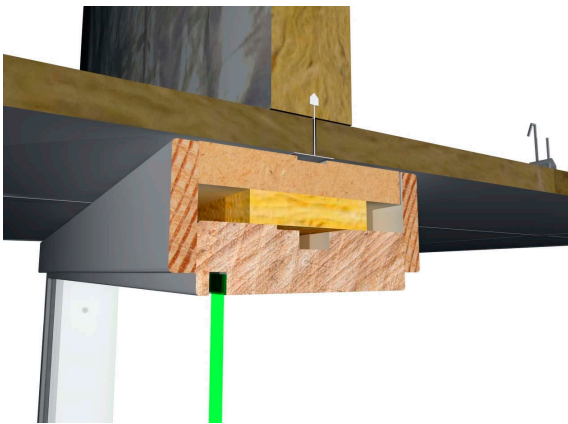
2020-05-26



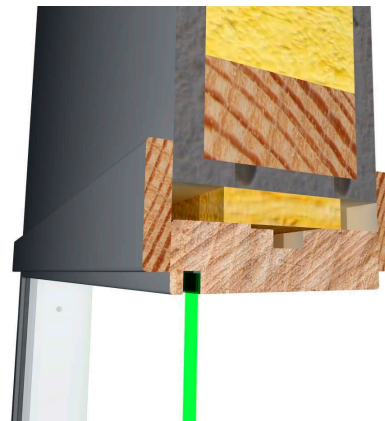
Flush Front varianter



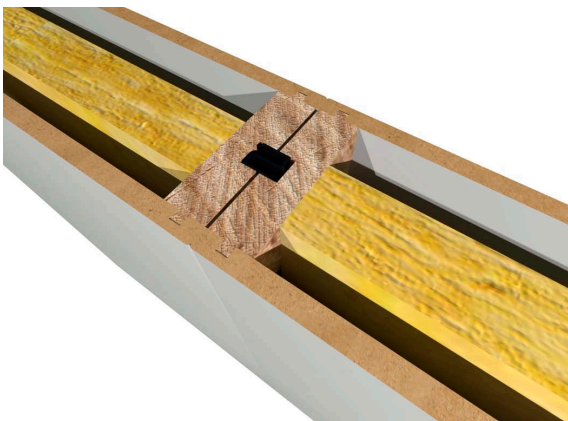
Flush Front mot undertak



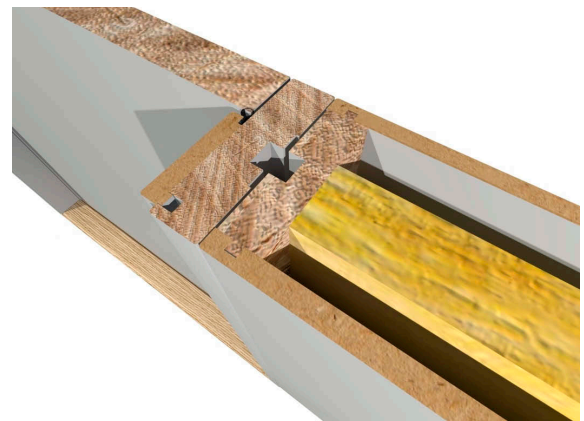
Flush Front mot ljudspärr



Flush Front mot skärm



Flush Front snitt täta fält



Flush Front snitt täta fält mot dörrblad

På grund av kontinuerlig produktutveckling kan uppgifter i produktfaktblad ändras.